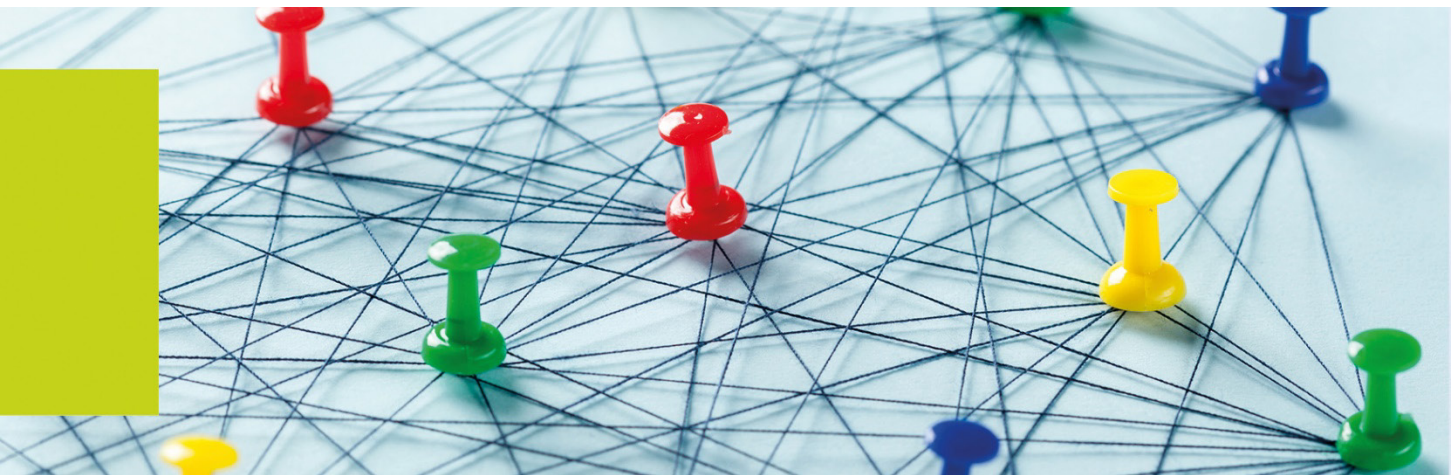


Vortragsreihe «Arbeit und Gesundheit»**Neue Herausforderungen für Interaktionsarbeit durch Digitalisierung**

Dienstleistungen unterliegen verstärkt der Technisierung und Digitalisierung. Merkmal von Dienstleistungen ist Interaktionsarbeit, also Kooperation, der Umgang mit eigenen Emotionen und mit Gefühlen anderer, sowie das subjektivierende Handeln. Eine technische Ersetzung von Dienstleistungen ist jedoch auf absehbare Zeit eher ein Grenzfall. Zu beobachten ist vielmehr eine neue technische Unterstützung und Steuerung von Arbeit durch Digitalisierung. Auch wenn qualifizierte Arbeit erhalten bleibt oder neu entsteht ergeben sich Beschränkungen durch die Digitalisierung. Ein wesentlicher Grund hierfür liegt darin, dass die Entwicklung und Implementierung technischer Systeme sich nicht auf die «Handlungslogik» der Interaktionsarbeit beziehen. Sie orientiert sich an der Bearbeitung materieller und immaterieller Gegenstände, so wie sie prototypisch in der industriellen Produktion wie auch in der bürokratischen Verwaltung entwickelt und angewandt wurde (und noch immer wird). Im Vortrag werden die besonderen Merkmale der Interaktionsarbeit vorgestellt und vielfach noch kaum beachtete Entwicklungen und Auswirkungen der Digitalisierung aufgezeigt und diskutiert.

- Termin** Dienstag, 29. November 2022, 16.30 – 18.00 Uhr
- Ort** Olten, von Roll-Strasse 10, OVR A170 und digital via Zoom:
<https://fhnw.zoom.us/j/61013023068?pwd=TzMvRS8wL3hWV0pzRzFSQIRYd2cxUT09>
Meeting-ID: 610 1302 3068 Kenncode: 027761
- Referent** Prof. Dr. Fritz Böhle, Leiter der Forschungseinheit für Sozioökonomie der Arbeits- und Berufswelt an der Universität Augsburg und langjährige Forschungstätigkeit am Institut für sozialwissenschaftliche Forschung e. V. München. Kontakt:
f.boehle@onlinehome.de; Information: <https://www.uni-augsburg.de/de/fakultaet/philsoz/fakultat/sozioökonomie/team/prof-dr-fritz-bohle/>

Kontakt: Prof. Dr. Thomas Geisen, Hochschule für Soziale Arbeit FHNW, thomas.geisen@fhnw.ch, weitere Informationen: www.das-eingliederungsmanagement.ch